

# Gymna Ultrasound compact

*Smart therapeutic ultrasound at hand*

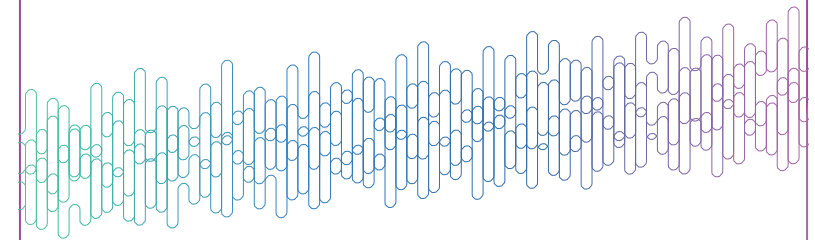


## Gymna Ultrasound compact

Das Gymna Ultrasound compact ist ein kleines und einfach zu bedienendes Gerät. Es wird mittels Netzstrom, oder der eingebauten wieder aufladbaren Batterie betrieben und eignet sich für den Einsatz in und außerhalb der Physiotherapiepraxis.

Die Benutzeroberfläche ist mit einem hochwertigen, klaren und übersichtlichen kapazitiven 7-Zoll-Touchscreen ausgestattet.

Alle Funktionen sind leicht zu finden, das Gerät ist selbsterklärend.



### Therapeutischer Ultraschall und seine Hauptziele

Therapeutischer Ultraschall ist die Übertragung von mechanischer Energie mittels Schallwellen und dient als Unterstützung einer optimalen Behandlung von Erkrankungen des Bewegungsapparates, wie z.B. Weichteilverletzungen. Er wird hauptsächlich eingesetzt für:

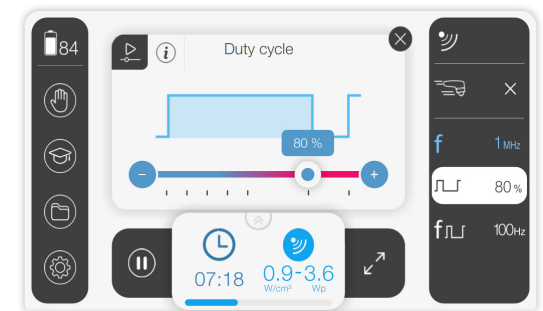
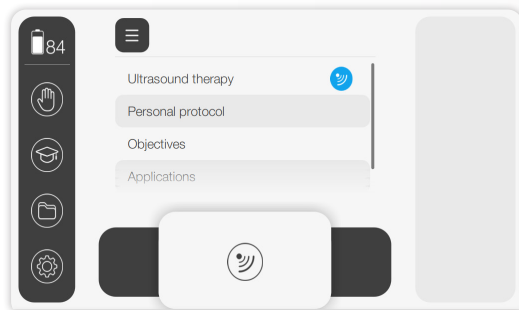
- Schmerzlinderung
- Entspannung der Muskulatur
- Verbesserung der Dehnbarkeit des Bindegewebes
- Zelluläre Wirkungen

## Hochwertiger kapazitiver Touchscreen

Eine klare und übersichtliche Benutzeroberfläche, die aus jedem Blickwinkel lesbar ist.

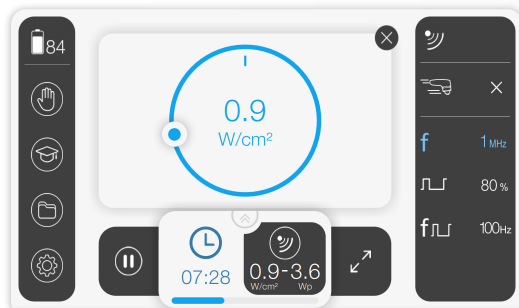
Die Kombination von einem großen 7-Zoll-Touchscreen und der benutzerfreundlichen Software des Gymna Ultrasound compact ermöglicht:

Alle Funktionen sind in den Bildschirm integriert.



Ein einzigartiges virtuelles Drehrad zur Einstellung der Ultraschallintensität und der Behandlungszeit.

Der Glasbildschirm bedeckt das gesamte Gerät und ist daher:  
- leicht zu reinigen  
- mit Alkohol desinfizierbar



## Neu! DynamUS

DynamUS, eine einzigartige Funktion auf dem Gebiet des therapeutischen Ultraschalls. DynamUS ist Gymna's Kontrollfunktion der Bewegungsgeschwindigkeit, die Sie bei den Behandlungen leitet. Sie hilft Ihnen, das richtige dynamische Bewegungstempo einzuhalten.

Diese benutzerfreundliche Funktion zur Patientensicherheit überwacht die Bewegung des Ultraschallkopfes auf der Haut des Patienten und warnt, wenn das Tempo zu langsam oder zu schnell ist.

Die Rückmeldung wird durch die orangefarbene und blinkende LED am Ultraschallkopf sichtbar:



### **Zu langsam:**

*Gefahr von Hot Spots und dadurch mögliches Risiko für innere Gewebeschäden.*



*Die orangefarbene LED leuchtet kontinuierlich. Bewegen Sie den Kopf etwas schneller, um den Hautkontakt aufrechtzuerhalten.*



### **Zu schnell:**

*Unwirksame Behandlung und infolgedessen kein Fortschritt bei der Behandlung.*



*Die orangefarbene LED blinkt. Bewegen Sie den Kopf etwas langsamer, ohne den Hautkontakt zu verlieren.*





### Eingebauter Akku

Die lange Laufzeit des eingebauten Akkus gibt Ihnen die Freiheit, das Gerät in jeder Umgebung zu verwenden, auch wenn kein Stromanschluss vorhanden ist.



### Gymna Standard-Ultraschallköpfe

Optimale Leistung bei jedem Gerät  
Jeder Gymna-Ultraschallkopf funktioniert wie ein Präzisionsinstrument und arbeitet genau nach seinen gespeicherten Ultraschallcharakteristiken. Diese automatische Erkennung und Paarung mit unseren Geräten gibt Ihnen die Flexibilität, unsere Ultraschallköpfe auf jedem Gymna Ultrasound compact-Gerät auszutauschen.



### Ultraschallkopf-Halterung zur sicheren Aufbewahrung des Kopfes

Der rutschfeste Ultraschallkopf-Halter ermöglicht die freistehende Aufbewahrung des Ultraschallkopfes Ihrer Wahl. Die Halterung ist mit Magneten ausgestattet, die den Ultraschallkopf sicher in der Halterung fixieren.



### Doppelte Anschlüsse

Das Gymna Ultrasound compact ermöglicht den gleichzeitigen Anschluss von zwei Ultraschallköpfen, zwischen denen Sie einfach wechseln können. Das spart Zeit und reduziert den Kabelverschleiß. Ihre Patienten und deren Pathologien bestimmen, welcher Ultraschallkopf benötigt wird. Die Wahl liegt bei Ihnen.

## Verfügbare Optionen für den Gymna-Ultraschallkopf

Die Standardkonfiguration des Gymna Ultrasound compact enthält einen großen Ultraschallkopf. Ein kleiner Ultraschallkopf kann als Option bestellt werden.

**Kleiner  
Ultraschallkopf**  
Optional

**Großer  
Ultraschallkopf**  
Standardverpackung



## Gymna Mobile Fit

Dieses clever konzipierte Mehrzweck-Mobil ist robust, aber leicht und hilft Ihnen in Ihrer täglichen Praxis. Ausgestattet mit feststellbaren Schwenkrädern, herausnehmbare Schublade und Handstückhalterung damit Ihre Ultraschallköpfe jederzeit für Behandlungen zugänglich sind. Das hervorragende Kabelmanagement verhindert, dass die Kabel auf dem Boden liegen bleiben.

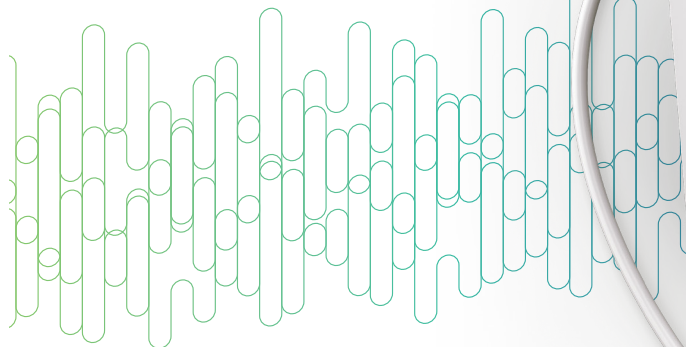


## Technische Daten

Abmessungen des Geräts (B x T x H)	210 x 160 x 90 mm
Gewicht inklusive Netzteil	~1.25 kg
Versorgungsspannung	12 VDC
Maximaler Nennstrom	3 A
Maximale Nennleistung	36 W
Elektrische Klasse	Class II
Isolierung	Typ B
Abmessungen des Ultraschallkopfes (B x T x H)	52 x 110 x 72 mm
Gewicht des Ultraschallkopfes	~0.21 kg
Batterie	Interner wieder aufladbarer Li-on-Akku 7.4 V 5200 mAh
Netzspannung	100 - 240 V, 50-60 Hz
Stromstärke	0.6 A – 0.3 A Maximum
Betriebsart	Geeignet für normalen Betrieb
Garantie	2 Jahre auf das Gerät, 1 Jahr auf die Köpfe, 6 Monate auf die Batterie

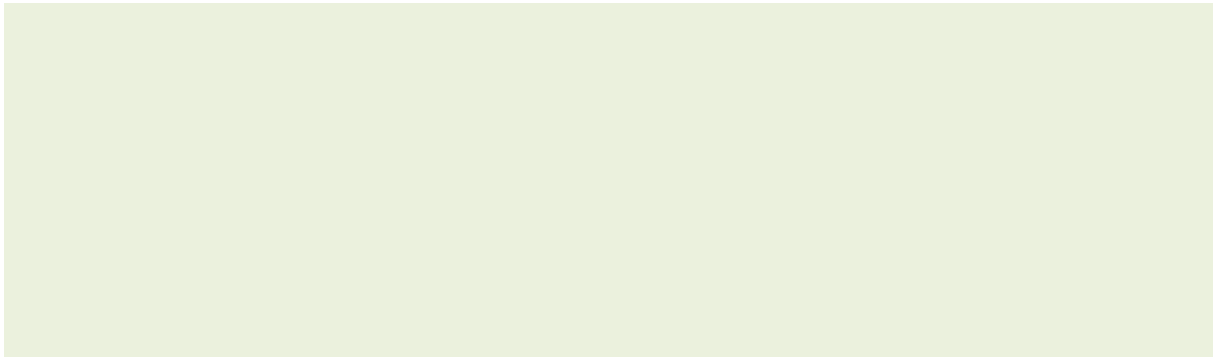
## Ultraschall-Spezifikationen

Ultraschall	Multifrequenzköpfe 1 & 3 MHz
Modelle	Modelle Kleiner und Großer Kopf
Modi	Kontinuierlich und gepulst
Tastverhältnis	10%, 20%, 30%, 40%, 50%, 80%, 100%
Pulsfrequenzen	16 Hz, 48 Hz and 100Hz
Ultraschall-Spitzenleistungsintensität	0 - 2,0 W/cm <sup>2</sup> im kontinuierlichen Modus (=100%) 0 - 3,0 W/cm <sup>2</sup> im Pulsmodus ≤ 50 % 0 - 2,5 W/cm <sup>2</sup> in Pulsmodus =80 %
Ultraschall niedriger Intensität	0 - 0,5 W/cm <sup>2</sup> im Pulsmodus ≤ 50 %
Behandlungszeit	0 – 30 Minuten
Anschlüsse für Ultraschallkopf	2
EVDB-Protokolle	23 Anwendungen 16 Objektive 4 Voreinstellungen
Freier Speicher	100 Stück
Optische, akustische und haptische Rückmeldung	Über LED, Audio, Meldung auf LCD
Überwachung der korrekten Therapieleistung	Ultraschallkopfkontakt zum Patienten, DynamUS bei allen Ultraschall-Köpfen



- Behandlungsliegen
- Stoßwellentherapie
- Electrolysis
- Kühlanwendung
- Tecar & Diathermie
- Active Motion
- Physio Care

Ihr Händler



[gymna.com](http://gymna.com)

***gymna***<sup>®</sup>

GymnaUniphy NV Pasweg 6A | B-3740 Bilzen, Belgium

Tel: +32 (0)89 510 532